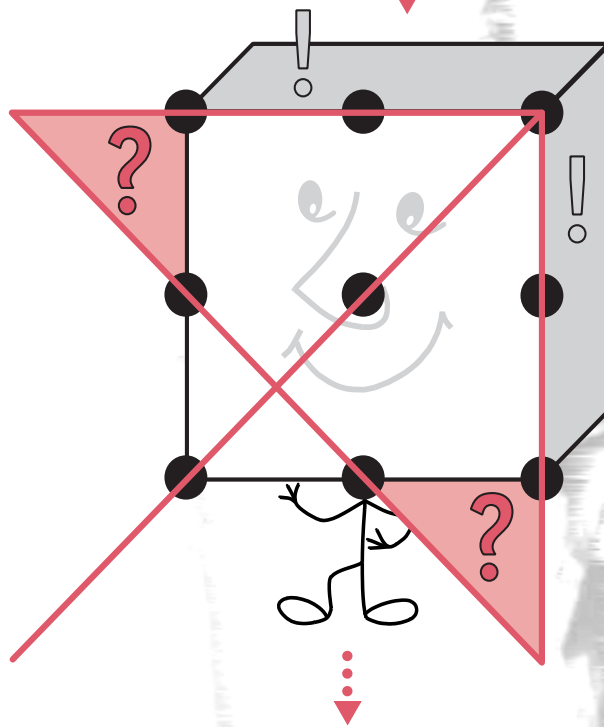


Grenzen

er - leben
er - kennen
er - fahren



! = Psychologische, physiologische
und soziale Erfahrungen,
Lernerfahrungen
sowie Annahmen

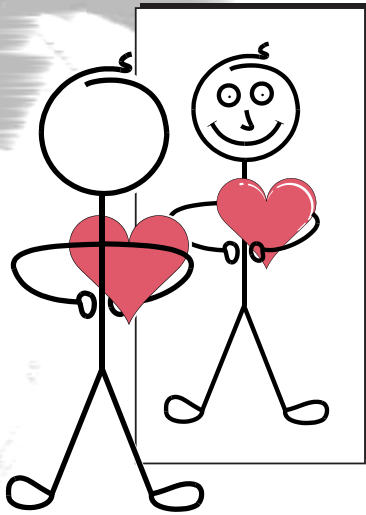
? = Unbekanntes
außerhalb der eigenen Grenzen

unbekannte Potentiale

nutzbar machen !

**Der Weg in die
erfolgreiche
Zukunft**

- ▶ **Geist**
- ▶ **Körper**
- ▶ **Seele**



- reflektieren
- analysieren
- diagnostizieren
- organisieren
- kontrollieren
- verändern
- stabilisieren
- bestätigen

Das PRINZIP

Die eigenen Möglichkeiten spiegeln,
um unbekannte, frische Potenziale zu
erkennen

- **ganzheitlich und**
- **professionell.**

Step by Step führen wir Sie
in neue, unbekannte Bereiche
zur persönlichen Entwicklung
im angstfreien

Raum ▶ **PRAKTISCH ERLEBEN**

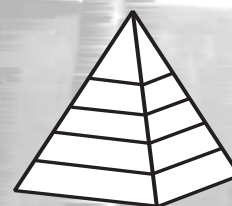
▶ **INDOOR**

▶ **OUTDOOR**

▶▶

Ziel

**Unternehmerische
Potenziale**



Struktur

Kultur

Strategie

- ▶ **Entwicklungs-Management**
- ▶ **Führungskompetenz**
- ▶ **Team-Entwicklung**
- ▶ **Prozess-Entwicklung**
- ▶ **Change-Management**



Unternehmens-Entwicklung



- fachlich fundiert
- arbeits-methodisch kompetent
- psycho-sozial geformt

Kompetenzfelder der Zukunft
als Schlüsselqualifikation für
Manager und Führungskräfte
ganzheitlich entwickelt

Das TEAM

sich ständig qualifizierende
Kompetenz entwickelt
Kompetenz

- Sportpädagogen
- Wirtschaftswissenschaftler
- Sportmediziner
- Psychologen